



Schnieder *sitzt!*

Möbel für gute Gäste





# Schnieder *sitzt!*

Möbel für gute Gäste

*Wir sind überzeugt: Räume prägen.*

*Ob im Mitarbeiterrestaurant, im Café, im Restaurant oder im Wartebereich – reine Funktion genügt nicht. Es braucht Atmosphäre, Qualität und eine klare Haltung.*

*Möbel aus eigener deutscher Produktion schaffen Räume, in denen sich Gäste und Mitarbeitende nicht nur aufhalten, sondern willkommen fühlen.*

*Der Prospekt zeigt Beispiele aus der Praxis: unterschiedliche Einrichtungen, ein gemeinsamer Anspruch – gutes Sitzen, klare Gestaltung, langlebige Lösungen. Gemeinsam mit Ihnen entwickeln wir Orte, die Geschichten erzählen, Marken erlebbar machen und Gastfreundschaft spürbar werden lassen.*

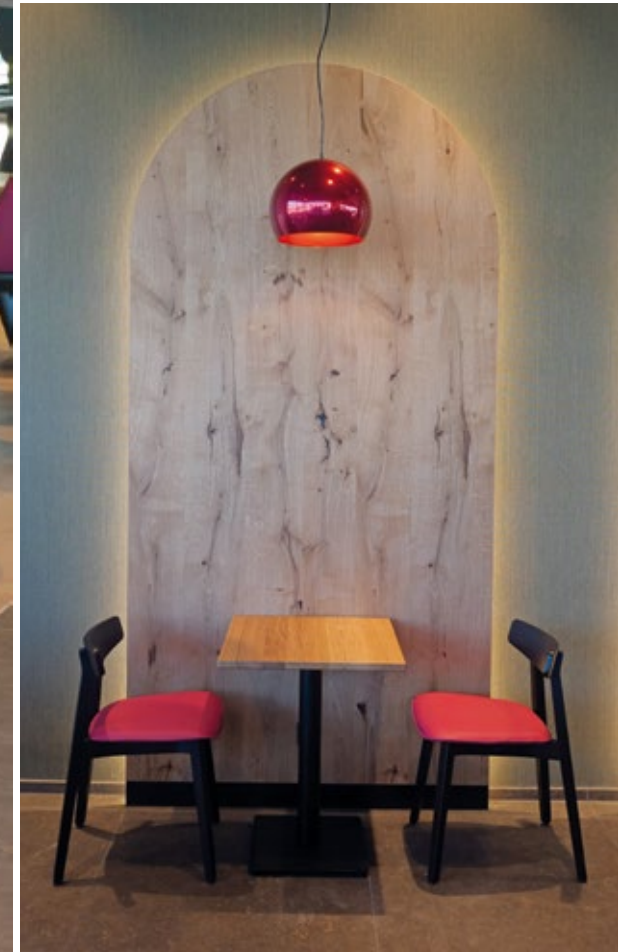
*Besuchen Sie uns in unserer Ausstellung, gemeinsam gestalten wir Räume, die begeistern – für Ihre Gäste, Ihre Mitarbeitenden und Ihren Erfolg.*





## Café Ernst Babenhausen – Corporate Identity zum Sitzen

*Im Quartier Kaisergärten entstand eine neue Filiale von Café Ernst. Die stilvolle Inneneinrichtung wurde von Christian Richter geplant und stärkt die Markenidentität ebenso wie die gemütliche Atmosphäre. Schnieder sitzt! fertigte die maßgeschneiderten Polsterbänke, Stühle und Tische und übernahm die Montage vor Ort. So verbinden sich klarer Markenauftritt, hoher Sitzkomfort und eine einladende Umgebung für gute Gäste.*





## Backhaus Dreher Straßburg – Café-Einrichtung mit Tradition und Vision

*Für das Backhaus Dreher in Strasbourg entstand eine Café-Einrichtung, die Tradition und Vision verbindet. Das Familienunternehmen steht seit 1987 für handwerkliche Qualität – im neuen Café wird dies durch ein ruhiges, zeitloses Design erlebbar. Dezente Farben und klare Formen schaffen eine entspannte Atmosphäre über zwei Etagen.*



*Design & Realisierung: FREIRAUM KONZEPTSTUDIO  
BACKHAUS DREHER Straßburg*



*Die Polsterbank Lennie und Stühle Kira wurden individuell gefertigt und nutzen den Raum optimal. Das FREIRAUM KONZEPTSTUDIO verantwortete Entwurf und Umsetzung. Schnieder sitzt! fertigte die Möbel passgenau und übernahm die Montage vor Ort. So spiegelt die Einrichtung den Charakter des Familienunternehmens wider und stärkt die Marke im Alltag sichtbar.*





## Sitzbereiche mit Sessel Henny – leicht verweilen

*Auf der zweiten Ebene des Cafés setzen die Sessel Henny klare Akzente. Die filigrane Form und die leichte Anmutung mit skandinavischer Inspiration schaffen eine dezente, elegante Ruhezone. Feine handwerkliche Details an Gestell und Sitz sorgen für bequemen Halt, ohne sich in den Vordergrund zu drängen. Zusammen mit den Säulentischen entsteht ein luftiger Sitzbereich – ideal für den Kaffee zwischendurch, das kurze Gespräch oder die kleine Auszeit im Alltag, für Gäste und Team gleichermaßen.*



Design & Realisierung: FREIRAUM KONZEPTSTUDIO  
BACKHAUS DREHER Straßburg





## Café WällerLand – Raum für Begegnung

*Im Teilhabezentrum „WällerLand“ in Westerborg lädt das Café zu Begegnungen in entspannter Atmosphäre ein. Die abwechslungsreiche Bestuhlung mit den Modellen Mika, Torge und Joris bringt Bewegung ins Bild und bietet für jeden Geschmack einen passenden Platz. Unterschiedliche Polsterstoffe und Farben schaffen eine lebendige, zugleich freundliche Umgebung. Gemütliche Sitzbereiche mit den Bänken Lilli und Thea laden zu Gesprächen, Beratung oder einer Pause bei Kaffee und Kuchen ein – ein inklusiver Ort, an dem Vielfalt ganz selbstverständlich gelebt wird.*







## Café Vorwerk – Genuss mit Charakter

*Im Café Vorwerk an der Kaiserstraße trifft historische Umgebung auf moderne Café-Kultur. Eine außergewöhnliche Wandgestaltung setzt starke Akzente, während Sessel Tina und Sofa Max im Loungebereich entspannte Rückzugsorte schaffen. Die Stühle der Familie Mika ergänzen das Ambiente mit zeitloser Leichtigkeit und klarer Linie – für besonderen Cafégenuss.*







## Café Geiping Dülmen – Neu inszeniert

*Unsere Zusammenarbeit mit der Bäckerei Geiping hat Tradition: Vor zwölf Jahren haben wir das Café an der Münsterstraße in Dülmen erstmals eingerichtet. Damals kamen die Polsterbänke Lilli und Fredi, die Holzstühle Ole und Vigo sowie der große Tisch Lena zum Einsatz – seitdem täglich genutzt von zahlreichen Gästen. Nun war es Zeit für ein Refresh: Die Rückenlehnen der Bänke wurden in unserer Polsterei überarbeitet, einige Sessel ausgetauscht und die lange Tafel mit neuen Stühlen Mika ergänzt. Viele der vorhandenen Möbel blieben, weil sie sich als äußerst langlebig erwiesen haben. So entstand ein sichtbar aufgefrischtes Ambiente, das vertraut bleibt und zugleich modern wirkt – ein Beispiel dafür, wie Qualität und ein durchdachtes Update Ressourcen schont und ein Café langfristig attraktiv hält.*





## Caféeinrichtung Geiping Münster

*Seit vier Generationen steht die Bäckerei Café Geiping für exzellente Backkunst und höchste Qualität. Diese Leidenschaft für das Handwerk spiegelt sich nicht nur in den Produkten, sondern auch in der liebevollen Gestaltung der Caféeinrichtung Geiping wider. Wir freuen uns, dass wir die Filiale in Münster auf der Wolbecker Straße mit unserer hochwertigen Möbeln ausstatten durften.*



## Sitzbereiche mit Juna, Tobi, Max und Mats

*Verschiedene Sitzbereiche bieten für jeden Gast den passenden Platz: gemütliche Zweisitzer Juna mit Greta-Tischen für ruhige Momente, die Bank Tobi entlang der Fensterfront im Diner-Stil sowie das Dining Sofa Max mit Lounge-Tischen. Ergänzt durch eine kleine Sitzgruppe mit Mats-Stühlen entsteht eine Atmosphäre, die fast wie ein Wohnzimmer wirkt – für große und kleine Pausen.*







## Café Solo Lingen – Treffpunkt am Marktplatz

*Direkt am historischen Marktplatz lädt das Café Solo zum Treffen, Chillen und Genießen ein. Eine maßgefertigte Polsterbank Lilli in sattem Lila mit deckenhohen Wandpolstern bildet das ausdrucksstarke Zentrum des Raums. Stühle und Hocker Mika in Anthrazit setzen moderne Akzente und bieten komfortable Plätze.*







## Kundenrestaurant Möbelhaus Turflon

*Im Zuge einer umfassenden Modernisierung hat das Möbelhaus Turflon in Werl sein Kundenrestaurant neu gestaltet – und damit einen Ort geschaffen, der weit mehr ist als nur eine Verpflegungsstation. Das neue Konzept verbindet kulinarischen Genuss mit einem hochwertigen Einrichtungserlebnis und lädt Besucher zum Verweilen, Genießen und Entspannen ein. Besonders ins Auge fällt die goldfarbene Loungebank Emmi mit ihren deckenhohen Wandpolstern – ein markanter Blickfang, der schnell zum Lieblingsplatz vieler Kunden geworden ist.*





## Kundenrestaurant Möbelhaus Turflon – Raum für Genuss und Begegnung

*Ein Ort, an dem Vielfalt und Atmosphäre sichtbar werden:  
maßgefertigte Rundbänke, harmonisch eingefügte Tischplatten  
und eine abwechslungsreiche Auswahl an Stühlen, Sesseln und  
Bänken schaffen Lieblingsplätze für jeden Gast.*



*Im Kundenrestaurant des Möbelhauses Turflon entfaltet sich  
Vielfalt: Jeder Sitzbereich überrascht mit individueller Möblierung,  
die Atmosphäre schafft. Das durchgängige Farbkonzept in Gelb und  
Grau verbindet die Einrichtung harmonisch und setzt lebendige  
Akzente. So entsteht ein Ort, der Genuss und Begegnung gleicher  
maßen inspiriert und jedem Gast einen besonderen Platz bietet.*







## Möbelhaus Turflon Kundenrestaurant



*Im Kundenrestaurant Turflon laden das Ohrensofa Ina und die Sessel Marvin zum entspannten Verweilen ein. Sitzgruppen mit dem Sessel Jonna schaffen gemütliche Rückzugsorte, während die Thekenstühle Torge am Stehtisch Elsa für lebendige Begegnungen sorgen. Ergänzt durch die Stühle Torge und Tina entsteht eine harmonische Vielfalt, die*



*Sitzkomfort und Pausenqualität garantiert. Alle Möbel sind speziell für hoch frequentierte Gastronomiebereiche konzipiert und vereinen Robustheit mit ansprechendem Design – perfekt für Genuss, Begegnung und eine einladende Atmosphäre.*





## Gastronomie Auszeit in Waltrop

*Die Auszeit verbindet kulinarische Leidenschaft mit einem besonderen Ambiente. Rustikale Holzwände schaffen eine warme, einladende Atmosphäre, die den Anspruch „Fühl dich wohl!“ spürbar macht. Für das Team bedeutet Kochen Kreativität, Freude und Hingabe – weit mehr als reine Zubereitung. Unsere maßgefertigten Möbel ergänzen dieses Konzept perfekt: Sie bieten Komfort, Individualität und schaffen den passenden Rahmen für außergewöhnliche Tapas-Häppchen und unvergessliche Genussmomente. So wird jeder Besuch zur kleinen Auszeit, die Gäste inspiriert und zum Wiederkommen einlädt.*





## Auszeit in Waltrop

*Die Gastronomie Auszeit in Waltrop begeistert Gäste mit einer abwechslungsreichen Kombination aus Holzstühlen und bequemen Sesseln. Während Holz Wärme und Natürlichkeit vermittelt, sorgen die gepolsterten Sitzmöbel für Komfort und Gemütlichkeit. So entstehen Lieblingsplätze für kurze Pausen oder lange Abende – ein Ambiente, das Wohlgefühl, Stil und Gastfreundschaft perfekt vereint.*







## Farbwelten im Globus-Kundenrestaurant

*Im Kundenrestaurant von Globus Castrop-Rauxel erleben die Gäste eine Atmosphäre, die direkt die Markenwelt aufgreift. Der warme Orangeton der Sessel Maria und der Polsterbänke sowie das frische Grün des Stuhls Joris zitieren die Globus-Farben.*

*Möbel von Schnieder sitzt! gliedern den Gastraum, bieten komfortable Sitzplätze und schaffen ein stimmiges, wiedererkennbares Ambiente.*







## Kommunikative Zonen mit Stehtischen

*Zusätzlich zum klassisch bestuhlten Bereich bieten Stehtische Gustav und Barhocker Ole einen lebendigen Treffpunkt. Hier genießen die Gäste den schnellen Snack oder Kaffee in aufrechter Haltung. Die aufeinander abgestimmten Möbel von Schnieder sitzt! verknüpfen Sitz- und Stehbereiche zu einem durchgängigen Raumkonzept, in dem sich das Globus Corporate Design konsequent fortsetzt.*







## Westfalenschenke Dortmund: Wohnzimmer des Potts

*In der Westfalenschenke in Dortmund wird Ruhrpott-Geschichte spürbar. Die Eckkneipe versteht sich als „Wohnzimmer des Potts“, in dem Nachbarn, Stammgäste und Freunde zusammenkommen. Ehrliche Gespräche, direkte Art und herzliche Gemeinschaft prägen die Stimmung. Hier erleben Ihre Gäste gelebte Tradition statt Kulisse – authentisch, nahbar und unverstellt, an jedem Abend und in jeder Ecke.*







## Möbel von Schnieder für Ruhrgebiets-Atmosphäre

*Schnieder sitzt! unterstützt dieses Gefühl mit einer passgenauen Einrichtung. Robust gestaltete Tische, bequeme Sitzmöbel und stimmige Details fügen sich zu einem Raumkonzept, das zum Bleiben einlädt. Materialien, Farben und Formen greifen die Bergbau-Tradition auf, ohne nostalgisch zu wirken – so entsteht ein moderner Treffpunkt für echte Pils- und Fußballmomente, an dem sich Stammgäste sofort zuhause fühlen.*







## EssZeit im Sauerlandstern: Design für gute Gäste

*Im Hauptrestaurant EssZeit des Hotels Sauerlandstern in Willingen trifft zeitgemäßes Design auf hohe Gästekapazität. Schnieder sitzt! entwickelte eine Einrichtung, die den Buffetbetrieb unterstützt und zugleich eine ruhige, einladende Atmosphäre schafft. Abgestimmte Materialien, klare Linien und durchdachte Sitzanordnungen bieten vielen Gästen gleichzeitig komfortable Plätze.*







## Möbelkonzept EssZeit: Komfort, der bleibt

*Die Polsterbänke Lilli strukturieren den Gastraum und schaffen bequeme, durchgehende Sitzreihen. Ergänzt werden sie durch den eleganten Sessel Flora und den Polsterstuhl Kira, die an den Säulentischen Christian optimalen Sitzkomfort bieten. Robuste Konstruktionen und pflegeleichte Oberflächen machen die Einrichtung ideal für das stark frequentierte Buffetrestaurant EssZeit.*







### freustil Binz: Entspannter Luxus mit Haltung

*Im Restaurant freustil in Binz erwartet die Gäste entspannten Luxus, der alle Sinne anspricht. Die klare Küche trifft auf ein stimmiges Raumkonzept, zu dem auch unsere Möbel beitragen: Sessel Marc mit markanter Silhouette, der rosa Säulentisch Rosa und das Diner Sofa Michel schaffen Inseln der Ruhe – ideal zum Genießen, Ankommen und Bleiben.*





## Magado Magdeburg: Restaurant im neuen Glanz

*Mit dem Relaunch des Restaurants Magado im Herzen Magdeburgs präsentiert sich das Haus in frischem Licht. Neue Möbel, Farben und Materialien schaffen eine Atmosphäre, in der die Gäste gerne ankommen, verweilen und wiederkehren. Seit 2015 begleiten wir das Magado – auch jetzt mit einer Einrichtung, die Genuss, Komfort und stilvolle Gastlichkeit überzeugend verbindet. Ein Ort für entspannte Genussmomente.*







## Sitzkomfort mit Profil: Paula und Donna

*Im neu gestalteten Magado setzen Ohrensofa Paula, Sessel Donna sowie Polsterstuhl und Sessel Marc deutliche Akzente. Paula verbindet Sofagemütlichkeit mit eleganter Linienführung, Donna umschließt Ihre Gäste wie eine freundliche Umarmung. Die filigranen Marc-Modelle runden das Ensemble ab und überzeugen durch ergonomischen Sitzkomfort. So entsteht eine Sitzlandschaft, die Design, Behaglichkeit, Aufenthaltsqualität und Wiedererkennbarkeit vereint.*







## Wintergarten Restaurant Rodenberg 1770: Licht, Luft und Leichtigkeit

*Im lichtdurchfluteten Wintergarten genießen die Gäste den Blick ins Grün und eine Möblierung, die sofort gute Laune weckt. Die Sessel Luisa und die Polsterbank Emmi präsentieren sich in sonnigen Gelb- und frischen Grüntönen, ergänzt durch lebendige Muster. So entsteht eine heitere Atmosphäre, in der Kaffee, Dessert oder ein Glas Wein ganz entspannt zelebriert werden.*







## Erdgeschoss Restaurant Rodenberg 1770: Blau-Türkis für entspannte Gastlichkeit

*Im Erdgeschoss des historischen Fachwerkhauses empfängt das Rodenberg 1770 seine Gäste mit eleganten Polsterstühlen und Sesseln Tina. Ruhige Blau- und Türkistöne setzen einen wohltuenden Kontrast zum Charakter der alten Balken. Die Möblierung strukturiert den Raum klar, bietet komfortable Sitzplätze und unterstreicht den Anspruch des Hauses an stilvolle, unaufgeregte Gastlichkeit.*







## Obergeschoss Restaurant Rodenberg 1770: Tiefe Töne, edle Akzente

*Im ersten Obergeschoss treffen tiefdunkelblaue Polsterbänke Emmy auf komfortable Sessel und Polsterstühle Tina. Zusammen mit freigelegtem Fachwerk und weiß-blauen Fliesen entsteht ein Raum mit besonderer Tiefe. Die Gäste genießen eine intime, dennoch offene Atmosphäre – ideal für Menüfolgen, Feiern und Abende, die durch stimmige Möblierung lange in Erinnerung bleiben.*





## Restaurant Rodenberg 1770: Geschichte mit zeitgemäßem Interior

*Das Restaurant Rodenberg 1770 verbindet die Atmosphäre eines denkmalgeschützten Fachwerkhauses mit einer klaren, modernen Innenwelt. Unsere Innenarchitektin Martina Pietschmann entwickelte ein Gestaltungskonzept, das jede Etage mit einer eigenen Farbwelt inszeniert. So entsteht ein spannender Dialog zwischen historischer Bausubstanz und zeitgemäßer Gestaltung – ein Ambiente, in dem Sie Geschichte spüren und zugleich heutigen Komfort genießen.*







Griechische Gastfreundschaft  
trifft modernes Interior Design

*Die neue Einrichtung verbindet moderne  
Eleganz mit mediterraner Gemütlichkeit.*





## Santorini Unna: Griechische Gastfreundschaft im neuen Gewand

*Nach der Renovierung begrüßt das Santorini in Unna seine Gäste in modernem Ambiente – im Mittelpunkt steht jedoch weiterhin die griechische Gastfreundschaft. Seit drei Generationen heißt die Familie ihre Gäste willkommen: Man kommt als Gast und geht als Freund. Im Gastraum kommen die Polsterbänke Lilli sowie die Stühle Joris und Jonna zum Einsatz, die mit erstklassigem Sitzkomfort überzeugen. Die Farbwelt aus Grün, Anthrazit und Lila wurde individuell abgestimmt und schafft eine warme Atmosphäre – jeder Platz wird zum Lieblingsplatz.*







## Santorini Vinothek: Maritimes Weinvergnügen

*Im Vinotheken-Bereich des Santorini genießen die Gäste Wein in entspanntem Ambiente. Der Barhocker Jonna mit türkisfarbenem Polster erinnern an das Meer der griechischen Küste und setzen frische Akzente. Schlanke Silhouette, bequemer Sitz und sicherer Halt laden zum längeren Verweilen ein – ideal für Verkostungen, Apéritifs oder den Ausklang eines mediterranen Abends. So wird die Vinothek zum maritimen Lieblingsplatz für viele Stammgäste.*







## Leidenschaft am Herd – Gastfreundschaft am Tisch

*Im Restaurant Adler in Gersau stehen regionale Produkte und sorgfältige Zubereitung im Vordergrund. Holz, warme Farben und viel Liebe zum Detail sorgen für Chalet-Atmosphäre. Gäste beschreiben den Adler als heimelig, authentisch, bodenständig und zugleich hochwertig – ein Schmuckstück, in dem man sich sofort gut aufgehoben fühlt. Planung und Fotos: Hensimmo AG, Schweiz*







## Herzlich willkommen im Restaurant Adler in Gersau

*Die Einrichtung des Adlers wurde mit der Stuhlserie Flight und passenden Barhockern von Schnieder sitzt! gestaltet. Schlanke Linien, bequeme Polster und ergonomische Rückenlehnen verbinden Komfort mit einer klaren Formensprache. Individuell abgestimmte Ausführungen fügen sich harmonisch in das Raumkonzept ein und unterstützen einen Gastraum, der zum entspannten Verweilen einlädt. Planung und Fotos: Hensimmo AG, Schweiz*







## Event-Location Trüffelscheune im Münsterland

*Die Trüffelscheune von Münsterlandtrüffel fügt sich harmonisch in die Landschaft des südlichen Münsterlandes ein. Aus dem Familienbetrieb für Burgunder- und Périgordtrüffel wurde mit der von Innenarchitektin Martina Pietschmann geplanten Event-Location ein besonderer Ort für Feiern. Herzstück ist die lange Tafel mit massiver Holztischplatte, umrahmt von den Sesseln Marvin in Leder Castello – stilvoll, bequem und einladend.*



## Genussmomente am Kamin – Feiern mit Trüffel-Charakter

*Am schwebenden Kamin zeigt sich das von Innenarchitektin  
Martina Pietschmann entwickelte Konzept besonders stimmungsvoll.*



*Das Diner Sofa Michel in sattem Grün und den Sessel Marvin in warmem Leder Forest formen eine gemütliche Runde. Ob Firmenevent, Tagung, private Feier oder Trüffel-Kochevent – die Trüffelscheune verbindet Genuss, Austausch und die Vision der ersten eigenen Ernte 2025 zu einem besonderen Rahmen für unvergessliche Stunden.*







## Metronom Theater Oberhausen: Foyer und Lounge mit Stil

*Im Metronom Theater Oberhausen beginnt der Theaterabend bereits im Foyer. Maßgeschneiderte Bänke schmiegen sich elegant um die Säulen und bieten komfortable Wartezonen. Die Sessel Tina setzen in Lounge- und Aufenthaltsbereichen feine Akzente: leicht in der Anmutung, bequem in Sitz und Rücken. Zusammen mit den runden Lilli-Bänken entsteht ein Ambiente, das an klassische, hochwertige Theater- und Hotellobbys erinnert.*







## Diamond Lounge: Bühne für Genussmomente

*Der Bereich mit den Mira-Hockern ist die separate Diamond Lounge – ein eigenständiger Raum für besondere Genussmomente. Stilvolle Mira-Hocker in intensivem Blau mit Fußtritt in Perlgold matt sorgen in der Bar für eine edle Anmutung. Eine großzügige Polsterbank bietet zusätzlichen Platz für Drinks und Gespräche vor, in der Pause oder nach der Vorstellung. So wird die Diamond Lounge zum Treffpunkt mit charakterstarkem Auftritt.*



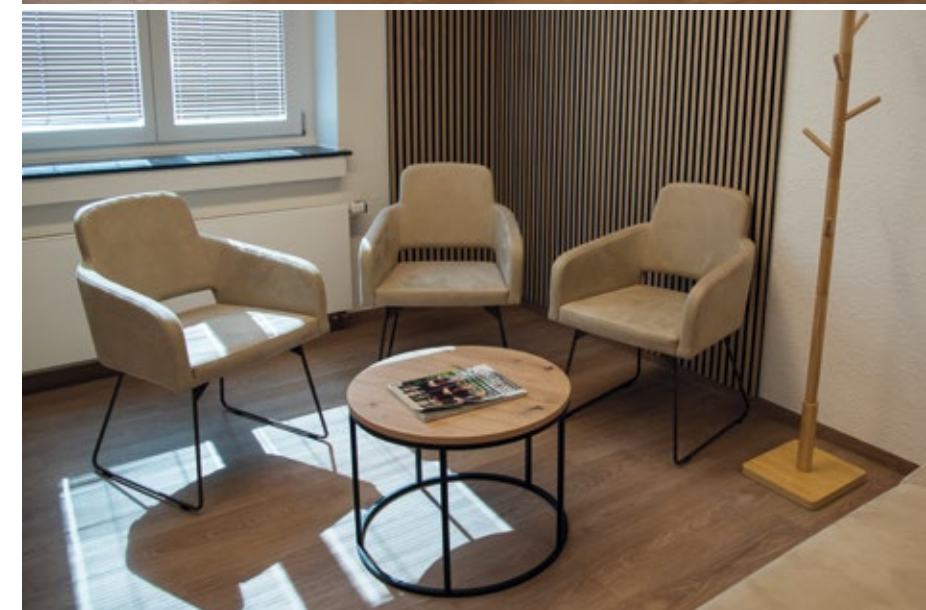




## Wohlfühlatmosphäre in der Radiologie Coesfeld

*In den neu gestalteten Wartebereichen der Radiologie Coesfeld rückt der Mensch in den Mittelpunkt. Helle, freundliche Räume, bequeme Sitzmöglichkeiten und klare Strukturen nehmen Anspannung, schenken Orientierung und lassen die Zeit bis zur Untersuchung spürbar ruhiger und entspannter vergehen.*





## Wartezonen, die Entspannung und Ruhe geben

*Der Wintergarten mit wohnlicher Lounge-Wirkung ermöglicht es Patienten, im Tageslicht aufzutanken und den Blick nach draußen schweifen zu lassen – ein Gegenpol zu Sorgen und Anspannung. In ruhigeren Zonen sorgen hochrückige Bänke und bewusst geschaffene Nischen für diskrete Gespräche und Abstand zum Praxisgeschehen. Sanfte Farben und wohnliche Materialien lassen die Umgebung weniger medizinisch wirken auf Patienten. So entstehen Wartebereiche wie geschützte Aufenthaltsorte, in denen man sich ernst genommen und gut aufgehoben fühlt.*





## Speisesaal mit Energie und guter Laune

*Im Speisesaal der Sport Jugendherberge Rheine schaffen unsere Stühle Mattis in Orange, Capriblau und Beigegrau eine frische, dynamische Stimmung. Die farbige Mischung motiviert schon beim Frühstück und bleibt auch nach einem ereignisreichen Tag voller Aktivitäten ein angenehmer Blickfang. Die Bank Julius mit markantem Lattenrücken ergänzt das Konzept: bequem, robust und ideal für gemeinsame Mahlzeiten.*



## Sport Jugendherberge Rheine: Aktiv ankommen, entspannt zusammensitzen

*Die Sport Jugendherberge Rheine liegt ideal für bewegte Aufenthalte und setzt auf ein Interieur, das Sport und Gemeinschaft aufgreift. Im Eingangsbereich begrüßt die Gäste der Jugendherberge ein Sitzbereich aus Turnkisten und Sitzböcken, mit Leder bezogen – eine charmante Anspielung auf die Sporthalle und lockerer*

*Treffpunkt schon beim Ankommen. Im Speisesaal sorgen Mattis-Stühle und Bank Julius für langlebigen Komfort und klare Strukturen. So bleiben Mahlzeiten, Besprechungen und Spieleabende gleichermaßen entspannt und unkompliziert.*







## Campus-Restaurant Franz Haniel

*Nach einer umfassenden Modernisierung präsentiert sich das Mitarbeiterrestaurant als zeitgemäßes Campus-Restaurant mit einladender Atmosphäre – weit entfernt von klassischer Kantinenanmutung. Die drei Gasträume des Campus-Restaurants bieten eine flexible Raumgestaltung, die sowohl für die entspannte Mittagspause als auch für größere Veranstaltungen ideale Bedingungen schafft. Jeder Bereich wurde individuell konzipiert, um eine besondere Atmosphäre zu kreieren. Die Gestaltung der verschiedenen Gasträume wurde von Innenarchitektin Martina Pietschmann mit viel Gespür für Funktionalität, Aufenthaltsqualität und stimmige Details entwickelt und auf die Bedürfnisse eines lebendigen Arbeitsumfelds abgestimmt.*







## Campus-Restaurant: Kommunikationsinseln in Grün und Gelb

*An den runden Tischen entsteht mit den Polstersesseln Jonna eine lockere Gesprächsatmosphäre. Die frische Farbpalette aus Grün- und Gelbtönen belebt den Raum, ohne unruhig zu wirken. Mitarbeitenden und Gäste finden hier kleine Inseln für den Austausch im Team, informelle Besprechungen oder entspannte Pausen. Unterschiedliche Sitzhöhen und Tischformen unterstützen flexible Nutzung – vom schnellen Snack bis zur ausgiebigen Auszeit.*







## Campus-Restaurant: Grün als Ruhepol im Arbeitsalltag

*Dieser Pausenbereich setzt mit einer grünen Polsterbank Thea und den anthrazitfarbenen Stühlen Torge auf ein ruhiges Umfeld. Die klare Farbgebung schafft einen angenehmen Gegenpol zum Arbeitsalltag auf dem Campus. Ob einzeln oder in kleiner Runde – hier können die Mitarbeiter und Gäste in entspannter Atmosphäre essen, Mails checken oder kurz durchatmen, bevor das nächste Meeting oder der nächste Termin startet.*







## Campus-Restaurant: Tafelrunde für Teamgeist und Austausch

*Im hinteren Bereich lädt eine lange Tafel mit den Torge-Stühlen und den Säulentischen Christian zu größeren Gruppen ein und bietet viel Platz. Die außergewöhnliche Sitzbank Benne avanciert zum Lieblingsplatz und macht den Bereich zu einer echten Teamzone. Ob gemeinsame Pausen, Projektbesprechungen oder kleine Feiern – der Raum fördert Kommunikation, ohne die ruhige Grundstimmung zu beeinträchtigen.*





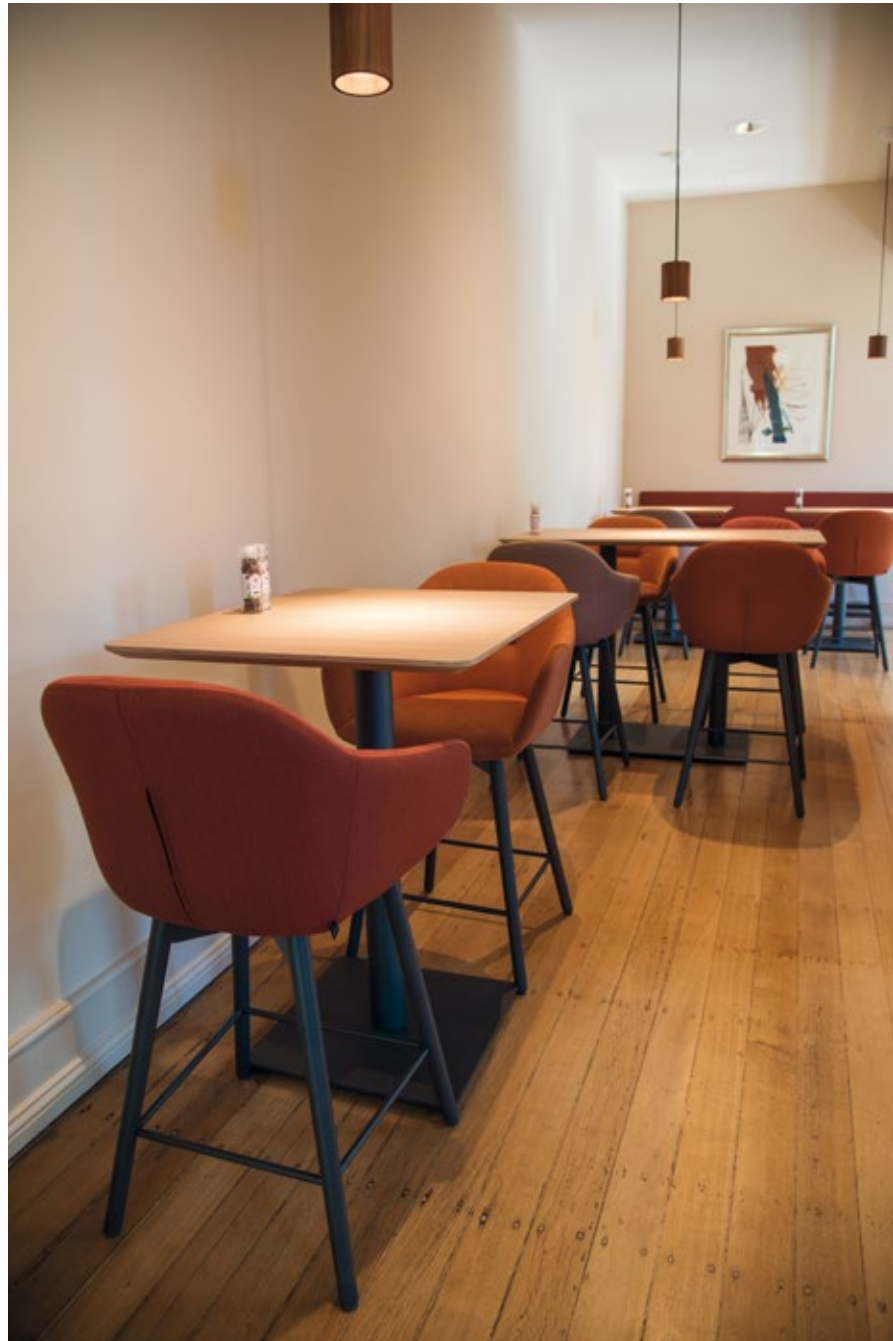


## Campus-Restaurant: Historischer Rahmen in warmen Farben

*Im denkmalgeschützten Gebäudeteil werden die Mitarbeitenden und Gäste mit einer warmen Farbwelt aus Rot-, Orange- und Beigetönen empfangen. Hier treffen die Sessel Jonna, rote Polsterbänke Thea und die Stühle Torge auf den besonderen Charme der historischen Bausubstanz. Das Ergebnis ist ein gemütlicher Bereich, der sich ideal für ruhigere Teamrunden und abendliche Events eignet.*







### Campus-Restaurant: Stehtische für lebendige Pausen

*An den Stehtischen bringen die die Hocker Jonna zusätzliche Dynamik in den historischen Raum. Zusammen mit der Hochbank Benne entstehen lockere Zonen für den schnellen Kaffee, kurze Abstimmungen oder den Austausch nach Veranstaltungen. Gäste wechseln hier mühelos zwischen Sitzen und Stehen, bleiben in Bewegung und doch im Gespräch. So ergänzt der Bereich die klassischen Sitzplätze um eine moderne, kommunikative Ebene.*





## Möbel für die Jugendherberge Haltern am See

*Seit vielen Jahren arbeitet Schnieder mit dem DJH Landesverband Westfalen-Lippe zusammen und stattet Jugendherbergen mit Möbeln aus, die genau auf den Alltag in Gemeinschaftshäusern zugeschnitten sind. In der Jugendherberge Haltern am See erhielt der Speisesaal ein modernes, zugleich wohnliches Gesicht.*



## Jugendherberge Haltern am See



*Die Hocker und Stühle Travel, die Tische Christian sowie die Polsterbank Thea sorgen für klare Wegeführung, gute Orientierung und angenehme Akustik. Die Bank mit ihrem Rot-Grau-Wechsel zoniert den Raum, schafft Ruheinseln und macht das Essen für Gäste entspannter. Für die Betreiber zählen zudem robuste Konstruktionen, pflegeleichte Oberflächen und ein durchdachtes Layout, das Abläufe erleichtert und lange Nutzungszeiten sicher mitmacht – eine Investition in Komfort und Langlebigkeit.*



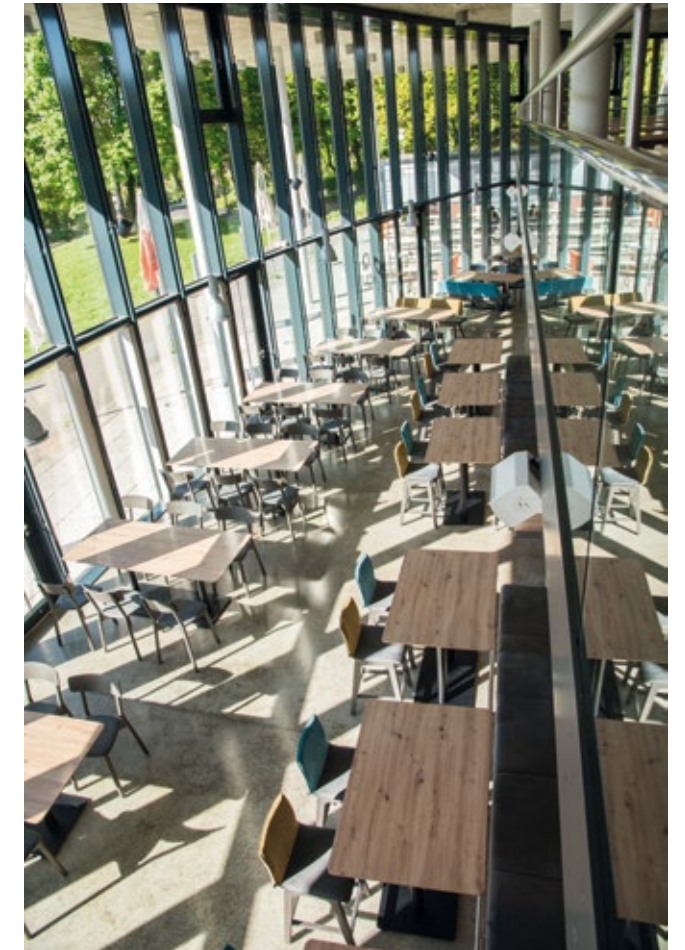




## Kloster Lounge im Antoniushaus: Wohnen mit Geschichte und Geborgenheit

*Im Herzen von Lüdinghausen, im historischen Antoniushaus Seniorenheim, entsteht ein wegweisendes Wohnkonzept. Es wird den Bedürfnissen aktiver und selbst bestimmter Senioren gerecht. Die Einrichtung der Kloster Lounge ist das Herzstück dieses neuen Angebots. Es verbindet auf einzigartige Weise stilvolles Ambiente mit der Gemütlichkeit eines Zuhauses. Dieses Konzept richtet sich an Menschen, die noch mitten im Leben stehen, aber die Sicherheit und Unterstützung eines professionellen Umfelds schätzen. Der Ohrensessel Pia, das Ohrensofa Ina und die Sessel Marc schaffen Zonen zum Lesen, Plaudern und gemeinsamen Essen. Alle Sitzmöbel mit Sitzhöhe 47 cm erleichtern das Aufstehen und bieten zugleich Sofakomfort. Warme Gold- und Grüntöne greifen die Architektur auf und lassen einen Ort entstehen, an dem man sich vom ersten Moment an zuhause und respektvoll umsorgt fühlt. Gleichzeitig bleibt genügend Raum für Ruhe, persönliche Rituale und Begegnungen im kleinen Kreis.*





### Q-West: Treffpunkt des AKAFÖ auf dem Campus

*Mit dem Q-West schafft das AKAFÖ einen Ort, an dem Essen, Lernen und Begegnung selbstverständlich zusammengehören. Flexible Zonen mit Stuhl Mattis, einer einladenden Hochbank und passenden Hockern passen sich dem Campusalltag an. Raumteiler strukturieren den großzügigen Gastraum, ohne die offene, kommunikative Atmosphäre zu beeinträchtigen – ideal vom schnellen Mittagstisch bis zum abendlichen Treffen.*





## Q-West: Sitzbereiche für Gemeinschaft und Rückzug

*Als Betreiber denkt das AKAFÖ Räume immer aus Sicht der Studierenden: robust, einladend und vielseitig nutzbar. Sitzbereiche mit der Bank Benne und Stuhl Mattis bieten genau diese Mischung. Bänke mit integrierten Raumteilern geben Orientierung, schaffen ruhige Nischen für konzentrierte Gespräche und lassen zugleich großzügige Bereiche für Gruppen offen. So wird das Q-West zum lebendigen Herzstück auf dem Campus, in dem man sich trifft, arbeitet, isst und einfach Zeit verbringt.*









## Marktplatz – Herzstück des neuen Firmengebäudes

*Der Marktplatz von Westfalia Spielgeräte ist weit mehr als ein Pausenraum. Als zentraler Treffpunkt verbindet er Mitarbeitende aus Produktion, Vertrieb, Entwicklung und Disposition unter einem Dach. Bewusst abgestimmte Pausenzeiten stärken*

*das Wir-Gefühl und fördern den informellen Austausch. In der wertig gestalteten Umgebung entstehen Ideen, Beziehungen vertiefen sich – gelebte Mitarbeiterzufriedenheit, nachhaltiges Handeln und soziale Verantwortung werden hier im Alltag erlebbar.*





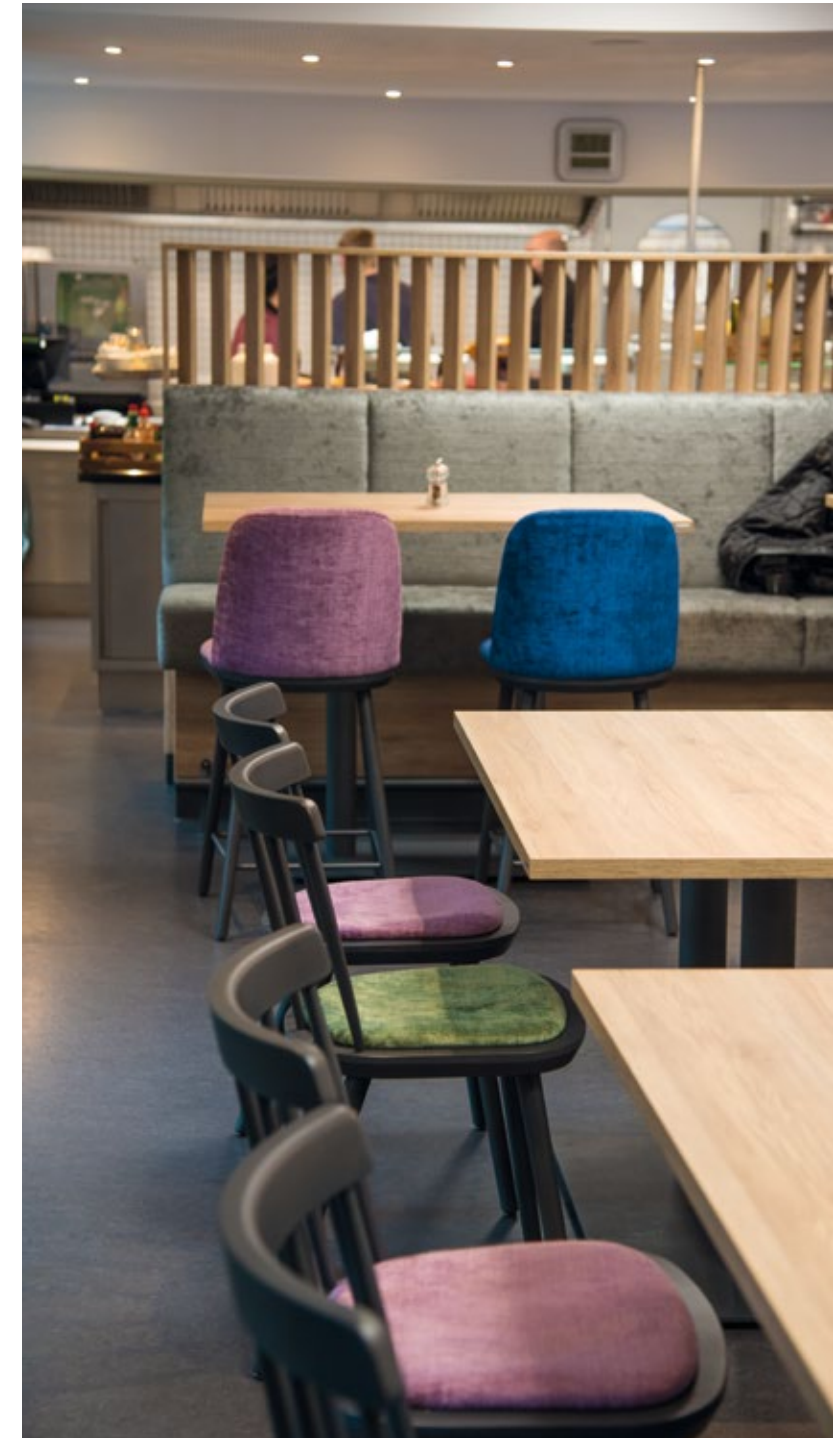
## Maßgeschneiderte Besprechungsräume bei Westfalia Spielgerät

*Die Besprechungsräume vereinen repräsentatives Design mit hoher Funktionalität.*

*Die bequemen Sessel Juna in abgestimmten Farbtönen schaffen eine konzentrierte, akustisch angenehme Atmosphäre, in der Gespräche, Entscheidungen und Workshops effizient gelingen.*







## Kantine: Musiktheater im Revier

*Für die Kantine des Musiktheaters im Revier entwickelte Schnieder sitzt! eine ganzheitliche Einrichtung von der Planung bis zur Montage. Raumteiler zonieren den Bereich, trennen Laufwege von Sitzplätzen und sorgen für Übersicht und Ruhe. So entsteht ein funktionaler Pausenraum, der Mitarbeitenden Struktur bietet und gleichzeitig zum Verweilen, Begegnen und Durchatmen einlädt.*







## Kantine: Musiktheater im Revier

*Maßgefertigte Sitzbänke in Wandnischen schaffen geschützte Rückzugsorte für Gespräche und stille Momente. In Kombination mit den Drehsesseln Tina entsteht ein louniger Bereich mit wohnlichem Charakter. Ergänzend bieten Stühle Mika komfortable, stabile Plätze für die tägliche Stärkung. Die Kantine wird so zum sozialen Treffpunkt hinter den Kulissen, der Zusammenarbeit, Austausch und Wertschätzung sichtbar unterstützt.*











Schnieder *sitzt!*  
Möbel für gute Gäste  
Industriestraße 15  
59348 Lüdinghausen  
Telefon +49 2591 91730  
[www.schnieder.com](http://www.schnieder.com)  
[info@schnieder.com](mailto:info@schnieder.com)